 <b>Københavns Maskinmesterskole &amp; Elinstallatørskole</b>	<b>Kvalitetshåndbog</b>	<b>Gyldig fra:</b> <b>4. februar 2009</b>
	<b>Erstatter dokument:</b> Kvalitetshåndbog 13. august 2007	<b>Godkendt af rektor:</b> <b>ERA</b>
<b>File:</b> www.kme.dk		

## 1 Indholdsfortegnelse:

1	Indholdsfortegnelse:.....	1
2	Forord.....	1
3	Strategi og kvalitetsmål.....	2
3.1	Strategiske mål for kvalitet. ....	2
3.2	Registreringer for opfyldelse af strategiske mål. ....	2
3.3	Metoder til at opnå mål for kvalitet. ....	2
3.4	Evaluering af kvalitetssystemet. ....	2
4	Formidling og opfølgning .....	3
4.1	Formidling til nye medarbejdere.....	3
4.2	Løbende formidling af kvalitetspolitik, -mål og -nyheder .....	3
4.3	KME's sociale ansvar .....	3
5	Organisationsplan.....	4
6.	Kvalitetssystemets struktur .....	5
6.1	Kvalitetssystemets overordnede struktur .....	5
6.2	Administration .....	6


## 2 Forord

Dette dokument er Københavns Maskinmester- & Elinstallatørskoles kvalitetshåndbog. Kvalitetshåndbogen beskriver Københavns Maskinmester- & Elinstallatørskoles kvalitetspolitik og strategiske kvalitetsmål.

Ledelsen på Københavns Maskinmester- & Elinstallatørskole forpligtiger sig til at efterleve den anførte politik samt til at stræbe efter de anførte kvalitetsmål.

Kvalitetshåndbogen henvender sig både til administrativt personale, undervisere, elever og studerende.

Kgs. Lyngby den 4. februar 2009  
 Erik Andreassen  
 Rektor

 <b>Københavns Maskinmesterskole &amp; Elinstallatørskele</b>	<b>Kvalitetshåndbog</b>	<b>Gyldig fra:</b> <b>4. februar 2009</b>
<b>Erstatter dokument:</b> Kvalitetshåndbog 13. august 2007	<b>Godkendt af rektor:</b> <b>ERA</b>	<b>Side: 2 af 6</b>
<b>File:</b> www.kme.dk		

### 3 Strategi og kvalitetsmål.

Det er Københavns Maskinmesterskole og Elinstallatørskeles mål, at være kendt som en faglig kompetent, udviklingsorienteret og kvalitetsstyret uddannelsesinstitution, der primært underviser maskinmesterstuderende og elinstallatørstuderende.

Det er Københavns Maskinmesterskole og Elinstallatørskeles kvalitetsmålsætning, at uddannelsesinstitutionen er brugervenlig og er leverandør af uddannelsesmæssige kvalitetsydelse, der er i overensstemmelse med de af Søfartsstyrelsen og Undervisningsministeriets til enhver tid gældende krav.

#### 3.1 Strategiske mål for kvalitet.

Det er Københavns Maskinmesterskole og Elinstallatørskeles mål, at alle studerende der er under uddannelse på Københavns Maskinmesterskole og Elinstallatørskele, skal modtage en pædagogisk og faglig højt kvalificeret undervisning.

#### 3.2 Registreringer for opfyldelse af strategiske mål.

For at søge at opfylde de strategiske mål foretages følgende registreringer

- Kvalitetssikring af fagudbyttet gennem evaluering.
- Kvalitetssikring af undervisningen gennem evaluering.
- Kvalitetssikring af de studerendes studieaktivitet.
- Kvalitetssikring af undervisnings- og forløbsplaner.

Ledelsen bedømmer skriftligt kvalitetssystemet en gang pr år.


#### 3.3 Metoder til at opnå mål for kvalitet.

Der anvendes følgende metoder for at opnå de strategiske mål for kvaliteten:

- Løbende efteruddannelse af skolens undervisere
- En målrettet indsats for at styrke og forbedre kvaliteten

#### 3.4 Evaluering af kvalitetssystemet.

Bedømmelse af kvalitetssystemet egnethed og effektivitet vurderes årligt. Bedømmelsen foretages af rektor og administrationschefen.

 <b>Københavns Maskinmesterskole &amp; Elinstallatørskele</b>	<b>Kvalitetshåndbog</b>	<b>Gyldig fra:</b> <b>4. februar 2009</b>
<b>Erstatter dokument:</b> Kvalitetshåndbog 13. august 2007	<b>Godkendt af rektor:</b> <b>ERA</b>	<b>Side: 3 af 6</b>
<b>File:</b> www.kme.dk		

## 4 Formidling og opfølgning

### 4.1 Formidling til nye medarbejdere

Kvalitetsforpligtigelse, -målsætning, -mål og -strategier samt kvalitetsstyringssystemet formidles til nye medarbejdere og studerende således at:

- Undervisere kan kontakte kvalitetskoordinatoren for at få introduktion i betjening af Q-systemet.
- De studerende orienteres om kvalitetsstyringssystemet ved studiestart.

### 4.2 Løbende formidling af kvalitetspolitik, -mål og -nyheder


Medarbejdere og studerende henter information om kvalitetspolitik og kvalitetsmål, samt nyheder vedrørende kvalitetsstyringssystemet via skolens hjemmeside på internettet.

### 4.3 KME's sociale ansvar

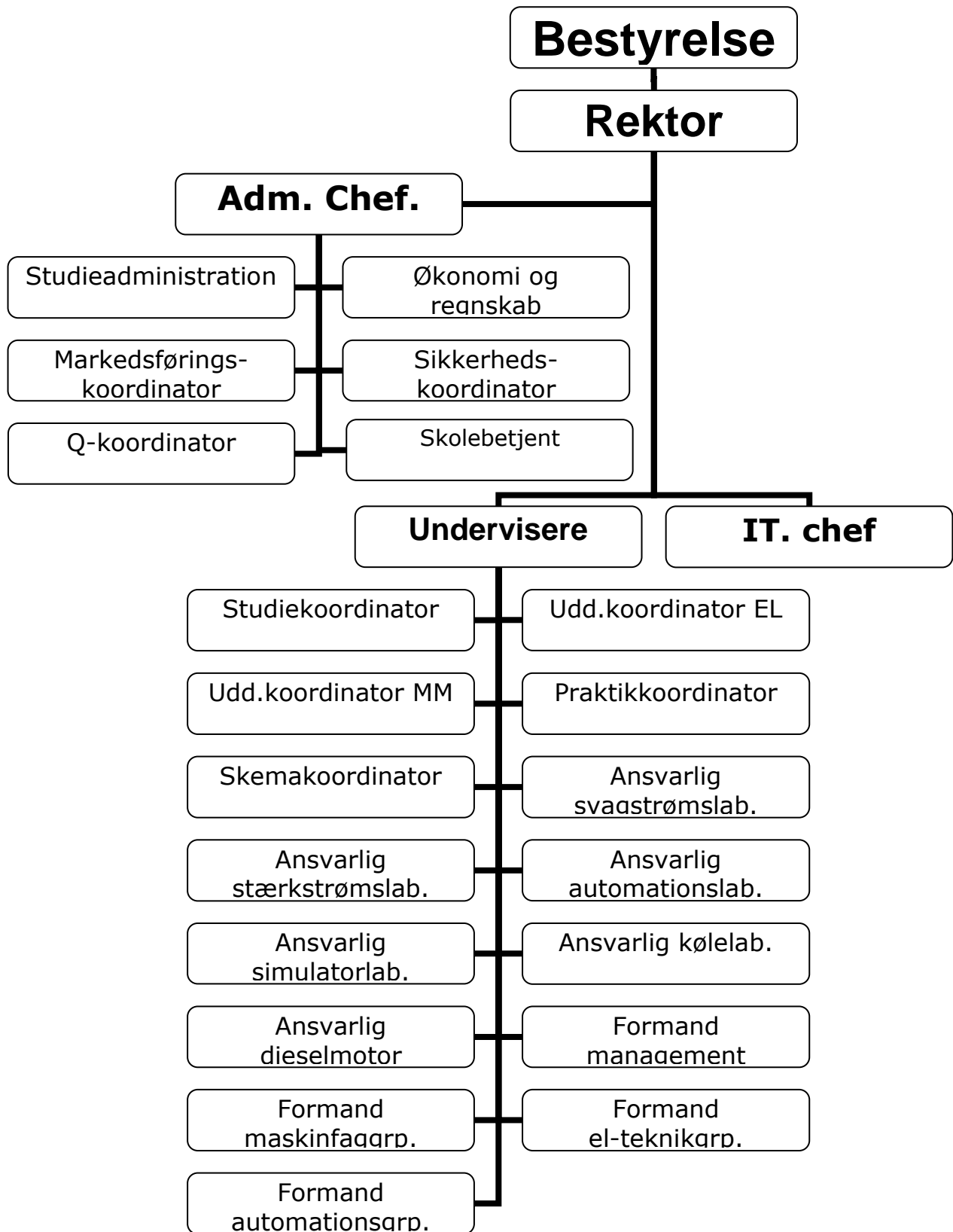
KME ønsker at medvirke til at skabe et rummeligt arbejdsmarked (socialt kapitel). Målet er at fastholde ansatte med nedsat arbejdsevne.


KME er forpligtet til at reagere, hvis der er udsigt til, at en medarbejder ikke fortsat kan bestride sit sædvanlige job. Overgang til ansættelse efter det sociale kapitel kan kun ske efter aftale med medarbejderen. Ledelsens muligheder for at afhjælpe problemerne afhænger af medarbejderens situation, herunder fremtidig arbejdsevne og arbejdspladsens muligheder. Ledelsen har pligt til at undersøge alle muligheder.

Initiativer til fastholdelse af ansatte med nedsat arbejdsevne skal tages tidligt i forløbet, og løsninger skal findes i et samarbejde mellem ledelsen, medarbejderen og dennes faglige organisation. Fastholdelsen skal ske på så normale vilkår som muligt. D.v.s. at pågældende indgår så vidt muligt i arbejdspladsens normale funktioner, og pågældendes evner, arbejdsevne og udviklingsmuligheder tilgodeses på lige fod med andre medarbejders.

 <b>Københavns Maskinmesterskole &amp; Elinstallatørskele</b>	<b>Kvalitetshåndbog</b>	Gyldig fra: <b>4. februar 2009</b>
<b>Erstatter dokument:</b> Kvalitetshåndbog 13. august 2007	<b>Godkendt af rektor:</b> <b>ERA</b>	<b>Side: 4 af 6</b>
<b>File:</b> www.kme.dk		

## 5 Organisationsplan



 <b>Københavns Maskinmesterskole &amp; Elinstallatørskele</b>	<b>Kvalitetshåndbog</b>	<b>Gyldig fra:</b> <b>4. februar 2009</b>
	<b>Erstatter dokument:</b> Kvalitetshåndbog 13. august 2007	<b>Godkendt af rektor:</b> <b>ERA</b>
<b>File:</b> www.kme.dk		

## 6. Kvalitetssystemets struktur

Kvalitetssystemet opfylder kravene i Søfartsstyrelsens bekendtgørelse nr. 770 af 5. juni 2006 om ”Godkendelse og kvalitetssikring mv. af maritime uddannelser”.


### 6.1 Kvalitetssystemets overordnede struktur

Strukturen i kvalitetssystemet består af følgende 3 niveauer:

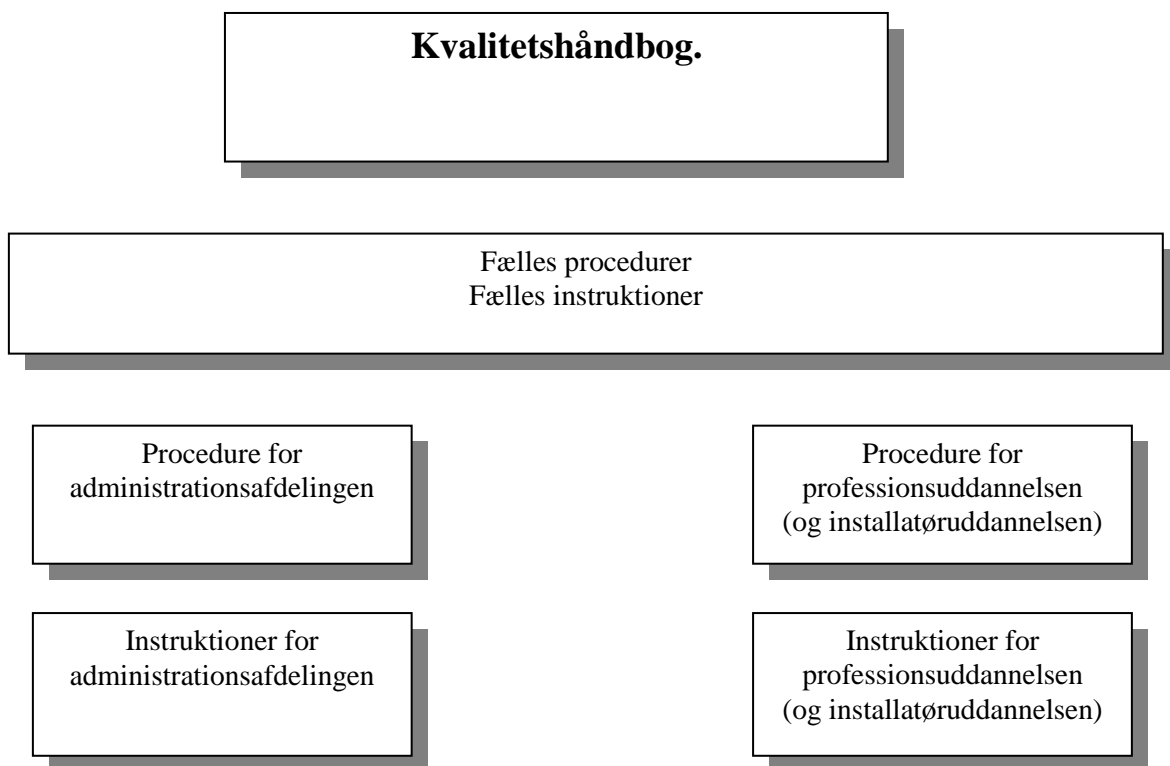
- Kvalitetshåndbog (dette dokument)
- Procedurer
- Dokumenter (instruktioner)

Hvor:

1. Kvalitetshåndbogen beskriver de politiske og strategiske forhold omkring kvalitetsstyring, herunder omfang og mål for kvalitetsstyringen.
2. Kvalitetsprocedurer beskriver grundlaget, dvs. de taktiske forhold omkring kvalitetsstyring "hvorfor, hvem, hvornår og hvordan". Kvalitetsprocedurerne er opdelt i:
  - Tværgående procedurer der benævnes KPTVxx (hvor xx er et index nr.), Tværgående procedurer omfatter de aktiviteter, der er fælles for skolens afdelinger
  - Procedure for undervisningsafdelingen der benævnes KPUAxx (hvor xx er et index nr.). Procedurer for undervisningsafdelingen omfatter procedurer for tværgående aktiviteter i undervisningsafdelingen (dvs. både eksamensskolen og værkstedsskolen),
  - Procedure for administrationsafdelingen benævnes KPAAxx (hvor xx er et index nr.)
  - Procedure for teknisk afdelingen benævnes KPТАxx (hvor xx er et index nr.)
3. Dokumentation (Kvalitetsinstruktioner – KI) beskriver det operationelle arbejdsgrundlag for hvordan den enkelte aktivitet løses.  
 I kvalitetsstyringssystemet er der, hvor det er fundet hensigtsmæssigt, udarbejdet kvalitetsinstruktioner. Disse kvalitetsinstruktioner består af blanketter med vejledende tekst. Kvalitetsinstruktionerne benævnes KInnzz\_yy, hvor nn angiver hvilken afdeling og zz index nr. for den procedure instruktionen udspringer af og yy er et løbenummer der anvendes såfremt der til en procedure er knyttet flere instruktioner.

 <b>Københavns Maskinmesterskole &amp; Elinstallatørskole</b>	<b>Kvalitetshåndbog</b>	<b>Gyldig fra:</b> <b>4. februar 2009</b>
<b>Erstatter dokument:</b> Kvalitetshåndbog 13. august 2007	<b>Godkendt af rektor:</b> <b>ERA</b>	<b>Side: 6 af 6</b>
<b>File:</b> www.kme.dk		

Strukturen er skitseret på efterfølgende figur:



## 6.2 Administration

Kvalitetssystemet er udarbejdet af ledelsen og specificerer hensigterne og beslutningerne hos Københavns Maskinmesterskole og Elinstallatørskoles ledelse.

Rektor godkender kvalitetssystemet. Administrationschefen er ansvarlig for opdatering og vedligeholdelse af kvalitetssystemet. Kvalitetskoordinatoren styrer udgivelsen af kvalitetssystemet.

Kvalitetsstyringssystemet udgives på skolens Internetadresse. Den aktuelle version på Internettet er den gældende.